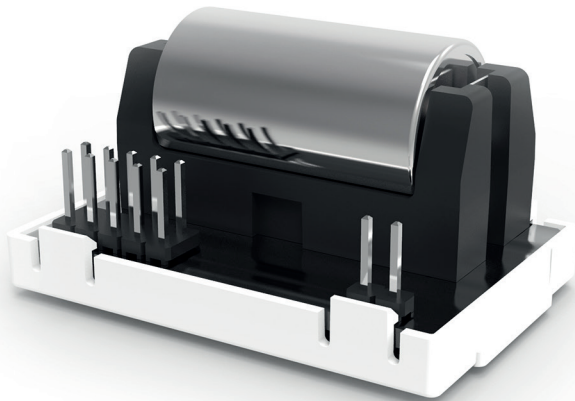


## ZW-Module Z-WAVE FUNKMODUL



**Gewicht: 24g**  
**Produkt Verpackungsgewicht : 31g**



### Leistungsmerkmale

- Für den Einsatz mit ST-630-DET (Rauchmelder) & HT-630-EUT (Hitzemelder)
- 3V austauschbare (CR2) Lithium-Batterie
- Z-Wave Plus™ ist die 'Next Gen' Z-Wave Hardware-Plattform
- Z-Wave Plus zertifizierte Lösungen basieren auf leistungsstarken Funktionen, welche die Benutzerfreundlichkeit erhöhen und es ermöglichen, Z-Wave Lösungen noch schneller und einfacher zu installieren und einzurichten.
  - Verbesserung der Akkulaufzeit um 50%
  - Verbesserung der Reichweite um 67%
  - 250% mehr Bandbreite

### Technische Daten

<b>Energieversorgung</b>	3V austauschbare (CR2) Lithium-Batterie
<b>Technologie</b>	Z-Wave (868.4 MHz)
<b>Betrieb AC/DC</b>	DC
<b>Installation</b>	in Z-Wave-fähige Produkte
<b>Menge Masterpack</b>	10
<b>Garantie</b>	2 Jahre (beinhaltet nicht die Batterie)
<b>Zertifizierung</b>	Funkmodul Standards
<b>Produkt Verpackungsabmessung</b>	29 (H) x 55 (W) x 30 (D)

CE EN 300 220-2 V2.4.1  
 EN 301 489-3 V1.6.1  
 EN 301 489-1 V1.9.2



# ST-630 Rauchmelder + Z-Wave Plus

Meldungen	Anmerkungen	Z-Wave meldet an den Rauchmelder
Alarm ist aktiviert	Rauch wurde detektiert	x
Alarm ist aus	Es wird kein Rauch mehr detektiert	x
Alarm Stummschaltung	Rauchmelder wurde stummgeschaltet	x
Nicht auf der Montageplatte	Wurde von der Montageplatte entfernt	x
Auf der Montageplatte	Vor kurzem entfernt, jetzt wieder angebracht	x
Fehlende Komponente	Melder im Netzwerk wird nicht erkannt	Muss nach 24 Stunden im Controller implementiert sein
Status Signal einmal pro Tag	Gesendet vom Z-Wave Funkmodul	x
Schwerwiegender Fehler	Schwache Batterie oder anderer (spezifischer) interner Fehler (beinhaltet nicht verschmutzte Rauchkammer)	x
Schwache Batterie Z-Wave Module	Austausch der Batterie des Z-Wave Funkmoduls	x
Gerät mit schwacher Batterie	Austausch des Melders	x
Verschmutzte Rauchkammer	Die Rauchkammer muss unverzüglich gereinigt werden	x
Testtaste betätigt / Testalarm	Sollte im HUB/ der Controller Software von Z-Wave dokumentiert sein	x
End-Of-Life Zeit	Mehr als 10 Jahre aktiviert, oder mehr als 12 Jahre ab Produktionsdatum	x
Erinnerung zur Wartung 1 x pro Jahr	Nach jeder Aktivierung erhöht sich die Zeit um 1 Jahr	x
Erwartete Batterie Lebensdauer		>2 Jahre (austauschbar)

# HT-630 Hitzemelder + Z-Wave Plus

Meldungen	Anmerkungen	Z-Wave meldet an den Hitzemelder
Alarm ist aktiviert	Hitze wurde detektiert	x
Alarm ist aus	Es wird keine Hitze mehr detektiert	x
Alarm Stummschaltung	Hitzemelder wurde stummgeschaltet	x
Nicht auf der Montageplatte	Wurde von der Montageplatte entfernt	x
Auf der Montageplatte	Vor kurzem entfernt, jetzt wieder angebracht	x
Fehlende Komponente	Melder im Netzwerk wird nicht erkannt	Muss nach 24 Stunden im Controller implementiert sein
Status Signal einmal pro Tag	Gesendet vom Z-Wave Funkmodul	x
Schwerwiegender Fehler	Schwache Batterie oder anderer (spezifischer) interner Fehler	x
Schwache Batterie Z-Wave Module	Austausch der Batterie des Z-Wave Funkmoduls	x
Gerät mit schwacher Batterie	Austausch des Melders	x
Testtaste betätigt / Testalarm	Sollte im HUB/ der Controller Software von Z-Wave dokumentiert sein	x
End-Of-Life Zeit	Mehr als 10 Jahre aktiviert, oder mehr als 12 Jahre ab Produktion	x
Erinnerung zur Wartung 1 x pro Jahr	Nach jeder Aktivierung erhöht sich die Zeit um 1 Jahr	x
Erwartete Batterie Lebensdauer		>2 Jahre (austauschbar)

**Bitte beachten:** Sie benötigen das Benutzerhandbuch des Produkts, in welches Sie das Z-Wave Funkmodul installieren, um die Bedienung des Melders ordnungsgemäß durchzuführen. Die Kommunikationseigenschaften des Z-Wave Moduls unterscheiden sich von denen der W2 Funktechnologie.